



БУЛЬДОЗЕР | LD20D



ДВИГАТЕЛЬ	Cummins QSL9.3
ПОЛНАЯ МОЩНОСТЬ	154 кВт (207 л.с.) при 2 000 об/мин
ПОЛЕЗНАЯ МОЩНОСТЬ	140 кВт (190 л.с.) при 2 000 об/мин
ОБЪЁМ ПРИЗМЫ ВОЛОЧЕНИЯ	4,5 м ³
МАКСИМАЛЬНЫЙ ПОДЪЁМ	1 100 мм
МАКСИМАЛЬНОЕ ЗАГЛУБЛЕНИЕ	510 мм
ЭКСПЛУАТАЦИОННАЯ МАССА	17 500 кг

БУЛЬДОЗЕР LD20D

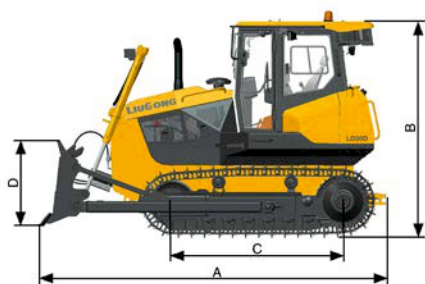


ДВИГАТЕЛЬ	
Экологический стандарт	Tier 3
Производитель	Cummins
Модель	QSL9.3
Полная мощность (ISO 9249)	154 кВт (207 л.с.) при 2 000 об/мин
Полезная мощность (ISO 9249)	140 кВт (188 л.с.) при 2 000 об/мин
Макс. крутящий момент	1000 Н*м
Количество цилиндров	6
Рабочий объём	9,3 л
Система подачи воздуха	Прямой впрыск с турбокомпрессором и интеркулером
Тип охлаждения	Жидкостный

ЭЛЕКТРИЧЕСКАЯ СИСТЕМА	
Бортовое напряжение	24 В
Мощность генератора	55 А
Количество батарей	2

ТРАНСМИССИЯ	
Тип переключения	Переключение под нагрузкой
Гидротрансформатор	3-элементный, одноступенчатый
Максимальная скорость движения передним ходом	10,6 км/ч
Максимальная скорость движения задним ходом	12,6 км/ч
Количество передач	3/3
Управление	Бортовыми тормозами
Основной тормоз	Многодисковый в масляной ванне с гидроприводом
Парковочный тормоз	Механический, барабанного типа

ХОДОВАЯ ЧАСТЬ	
Тип гусеницы	Стальной башмак с одинарным зацепом
Базовая ширина гусеницы	510 мм (560/610 мм опционально)
Количество башмаков	39
Количество поддерживающих роликов	2
Количество опорных роликов	6
Расстояние между звеньями	203 мм
Давление на грунт	63,7 кПа
Тип подвески	Качающаяся балка
Натяжение гусениц	Гидравлическое



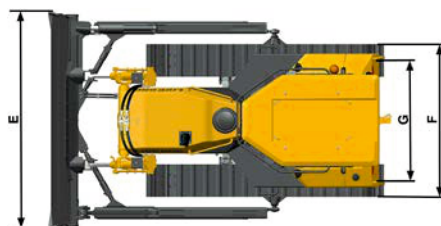
ГИДРАВЛИЧЕСКАЯ СИСТЕМА	
Тип гидравлической системы	Открытая
Тип основного насоса	Тандемный шестеренный
Поток основного насоса	178 л/мин
Рабочее давление	17,5 ± 0,5 МПа
Цилиндры	Двойного действия

ОТВАЛ	
Тип отвала (стандартный)	Прямой
Призма волочения (стандартная)	4,5 м ³
Заглубление отвала в грунт	510 мм
Подъём отвала от грунта	1 100 мм
Наклон отвала (влево)	6,8°
Наклон отвала (вправо)	6,9°
Перекас отвала	445/470 мм

ГАБАРИТЫ	
A Габаритная длина	5 370 мм
B Высота до верха кабины	3 312 мм
C Длина опорной части гусеницы	2 640 мм
D Высота отвала	1 130 мм
E Ширина отвала	3 422 мм
F Ширина по гусеницам	2 390 мм
G Ширина колеи гусеничного хода	1 880 мм

ЭКСПЛУАТАЦИОННАЯ МАССА	
Эксплуатационная масса	17 500 кг

ЗАПРАВочНЫЕ ёмКОСТИ	
Топливный бак	420 л
Объём масла в двигателе	24 л
Система охлаждения	45 л
Гидравлический бак	100 л
Гидравлическая система (полностью)	100 л
Трансмиссия и гидротрансформатор	110 л
Бортовые передачи, каждая	40 л



«ЛЮГОНГ МАШИНЕРИ РУС»

Представительство LiuGong в России т.: +7 495 249 04 06 | 8 800 101 77 79 | email: inforussia@liugong.com | liugongrussia.ru

Технические характеристики и внешний вид машины могут быть изменены без предварительного уведомления. Машины могут быть изображены с опциональным оборудованием. Стандартное и дополнительное оборудование LiuGong в разных регионах может отличаться. О возможности поставки конкретных моделей вы можете уточнить у дистрибьютора LiuGong. Мощность переведена из кВт в л. с. из расчета 1 кВт = 1,35962 л. с.